

Technische Universität Dortmund | D-44221 Dortmund

Sehr geehrter Herr  
Prof. Dr. Christoph Schuck (PERSÖNLICH)

## Auswertungsbericht Lehrveranstaltungsevaluation an die Lehrenden

Sehr geehrter Herr Prof. Dr. Schuck,

Sie erhalten hier die Ergebnisse der automatisierten Auswertung der Lehrveranstaltungsevaluation zur Veranstaltung Einführung in die politische Theorie

Fragebogen Typ FB14VL1:

Der Bericht enthält die relativen Antworthäufigkeiten auf die Single/Multiple Choice Fragen und die Auswertung der Skalafragen. Bei der Auswertung der Skalafragen werden zusätzlich das arithmetische Mittel, der Median und die Standardabweichung dargestellt.

Im zweiten Teil des Auswertungsberichts werden die Mittelwerte der einzelnen Skalafragen in einer Profillinie dargestellt.

Der letzte Teil enthält die handschriftlichen Kommentare zu den offenen Fragen.

Bei Rückfragen stehe ich Ihnen gerne zur Verfügung.

Mit freundlichen Grüßen  
Stefan Globisch (EvaSys Administrator)

-----  
Projekt Studentische Lehrveranstaltungsbeurteilungen  
Dezernat 2  
Wilhelm-Dilthey-Straße 1  
44227 Dortmund  
Tel: 2254

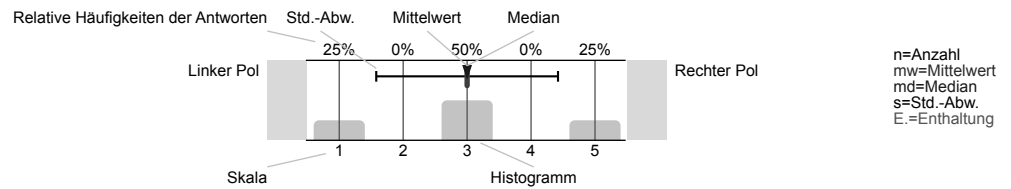
**Prof. Dr. Christoph Schuck**  
Einführung in die politische Theorie (143203\_SoSe14)  
Erfasste Fragebögen = 12



Auswertungsteil der geschlossenen Fragen

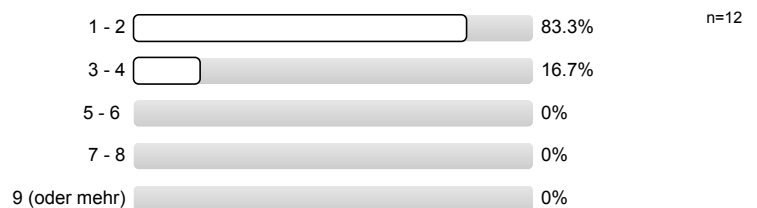
## Legende

Frage-  
text

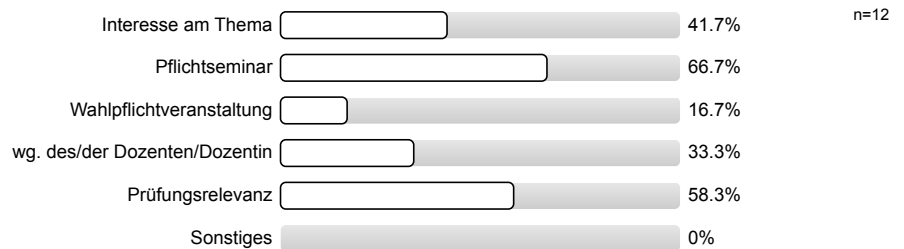


### 1. Allgemeines

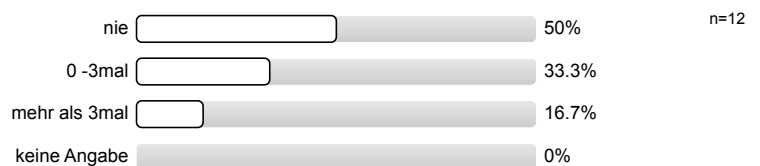
1.1) In welchem Fachsemester studieren Sie?



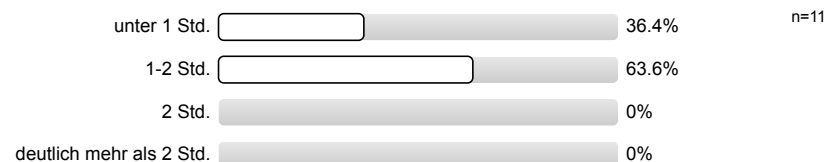
1.2) Besuchsgrund (Mehrfachnennung möglich):



1.3) Wie oft haben Sie gefehlt?



1.4) Wie viele Stunden haben sie im Durchschnitt pro Woche für die Vor- und Nachbereitung der Vorlesung aufgewandt?



### 2. Vorlesung

2.1) Die Vorlesung war übersichtlich und nachvollziehbar strukturiert.	trifft voll zu	91,7% 8,3% 0% 0% 0%	trifft gar nicht zu	n=12 mw=1,08 md=1 s=0,29
2.2) Die Vorlesung behandelte das Themengebiet entsprechend der Vorgaben (z.B. Einführung, Überblick, Vertiefung usw.) gut.	trifft voll zu	90% 10% 0% 0% 0%	trifft gar nicht zu	n=10 mw=1,1 md=1 s=0,32
2.3) Hilfsmittel (weiterführende Literatur, Kopiervorlagen, ggf. Skripte) waren ausreichend vorhanden und wurden rechtzeitig bereitgestellt.	trifft voll zu	75% 16,7% 8,3% 0% 0%	trifft gar nicht zu	n=12 mw=1,33 md=1 s=0,65
2.4) Die Art, wie die Vorlesung gestaltet war, trägt zum Verständnis des Stoffes bei.	trifft voll zu	75% 25% 0% 0% 0%	trifft gar nicht zu	n=12 mw=1,25 md=1 s=0,45
2.5) Die Veranstaltung förderte mein Interesse an dem Themenbereich.	trifft voll zu	75% 16,7% 8,3% 0% 0%	trifft gar nicht zu	n=12 mw=1,33 md=1 s=0,65

### 3. Dozent

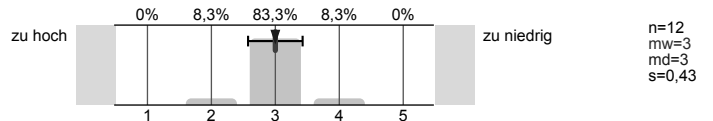
3.1) Der/die Dozent/in spricht deutlich.	trifft voll zu	63,6% 36,4% 0% 0% 0%	trifft gar nicht zu	n=11 mw=1,36 md=1 s=0,5
3.2) Der/die Dozent/in erklärt auch komplexe Zusammenhänge gut verständlich.	trifft voll zu	63,6% 36,4% 0% 0% 0%	trifft gar nicht zu	n=11 mw=1,36 md=1 s=0,5
3.3) Der/die Dozent/in berücksichtigt bei der Gestaltung der Vorlesung die Lernfortschritte, welche die Studierenden machen.	trifft voll zu	60% 40% 0% 0% 0%	trifft gar nicht zu	n=10 mw=1,4 md=1 s=0,52 E.=2
3.4) Der/die Dozent/in verhält sich gegenüber den Studierenden respektvoll.	trifft voll zu	91,7% 8,3% 0% 0% 0%	trifft gar nicht zu	n=12 mw=1,08 md=1 s=0,29
3.5) Der/die Dozent/in gibt die Möglichkeit, Fragen zu stellen.	trifft voll zu	91,7% 8,3% 0% 0% 0%	trifft gar nicht zu	n=12 mw=1,08 md=1 s=0,29
3.6) Der/die Dozent/in beantwortet diese Fragen angemessen ausführlich, weder zu knapp noch zu weitschweifig.	trifft voll zu	66,7% 33,3% 0% 0% 0%	trifft gar nicht zu	n=12 mw=1,33 md=1 s=0,49
3.7) Der/die Dozent/in ist offen für Anregungen und Kritik.	trifft voll zu	83,3% 16,7% 0% 0% 0%	trifft gar nicht zu	n=12 mw=1,17 md=1 s=0,39
3.8) Der/die Dozent/in gestaltete die einzelnen Einheiten der Vorlesung möglichst interessant.	trifft voll zu	63,6% 36,4% 0% 0% 0%	trifft gar nicht zu	n=11 mw=1,36 md=1 s=0,5

3.9) Der/die Dozent/in förderte mein Interesse am Themenbereich.

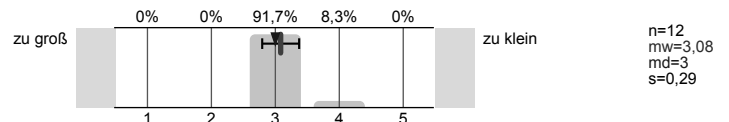


#### 4. Anforderung

4.1) Der Schwierigkeitsgrad der Veranstaltung war für mich angesichts der Anforderungen (z.B. Relevanz für Prüfungen usw.):



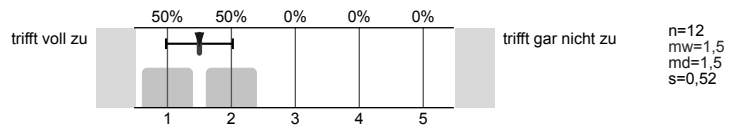
4.2) Der Stoffumfang war entsprechend:



4.3) Das Tempo der Veranstaltung empfand ich persönlich als:

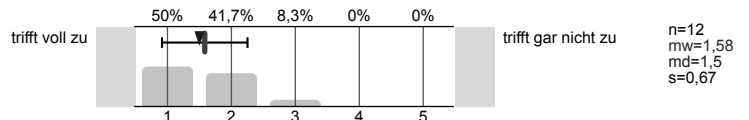


4.4) Ich habe in der Veranstaltung viel gelernt.

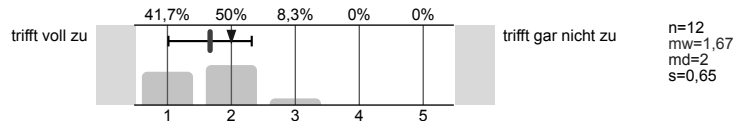


#### 5. Medien

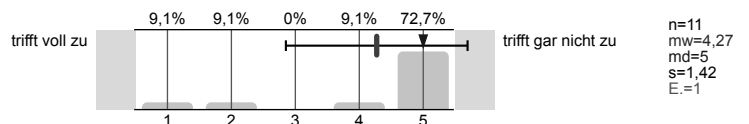
5.1) Der Medieneinsatz (Tafel, Folien, PowerPoint...) war gemessen an den Inhalten der Vorlesung gut.



5.2) Der Medieneinsatz trug zum besseren Verständnis der Vorlesungsinhalte bei.

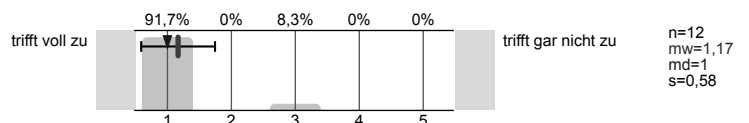


5.3) Die technischen/räumlichen Gegebenheiten ließen keinen adäquaten Medieneinsatz zu.

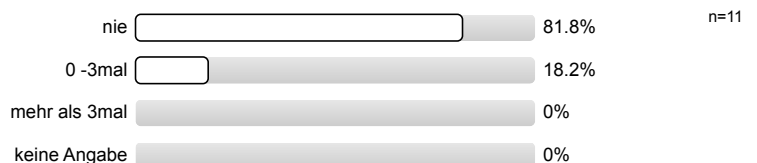


#### 6. Sonstiges

6.1) Die äußeren Rahmenbedingungen (Raumgröße, Teilnehmerzahl usw.) waren gut.



6.2) Wie oft ist die Veranstaltung ausgefallen?



# Profillinie

Teilbereich: Fakultät 14 Humanwissenschaften und Theologie  
 Name der/des Lehrenden: Prof. Dr. Christoph Schuck  
 Titel der Lehrveranstaltung: Einführung in die politische Theorie (143203\_SoSe14)  
 (Name der Umfrage)

Verwendete Werte in der Profillinie: Mittelwert

## 2. Vorlesung

2.1) Die Vorlesung war übersichtlich und nachvollziehbar strukturiert.	trifft voll zu									trifft gar nicht zu	n=12	mw=1,08
2.2) Die Vorlesung behandelte das Themengebiet entsprechend der Vorgaben (z.B. Einführung, Überblick, Vertiefung usw.) gut.	trifft voll zu									trifft gar nicht zu	n=10	mw=1,10
2.3) Hilfsmittel (weiterführende Literatur, Kopiervorlagen, ggf. Skripte) waren ausreichend vorhanden und wurden rechtzeitig bereitgestellt.	trifft voll zu									trifft gar nicht zu	n=12	mw=1,33
2.4) Die Art, wie die Vorlesung gestaltet war, trägt zum Verständnis des Stoffes bei.	trifft voll zu									trifft gar nicht zu	n=12	mw=1,25
2.5) Die Veranstaltung förderte mein Interesse an dem Themenbereich.	trifft voll zu									trifft gar nicht zu	n=12	mw=1,33

## 3. Dozent

3.1) Der/die Dozent/in spricht deutlich.	trifft voll zu									trifft gar nicht zu	n=11	mw=1,36
3.2) Der/die Dozent/in erklärt auch komplexe Zusammenhänge gut verständlich.	trifft voll zu									trifft gar nicht zu	n=11	mw=1,36
3.3) Der/die Dozent/in berücksichtigt bei der Gestaltung der Vorlesung die Lernfortschritte, welche die Studierenden machen.	trifft voll zu									trifft gar nicht zu	n=10	mw=1,40
3.4) Der/die Dozent/in verhält sich gegenüber den Studierenden respektvoll.	trifft voll zu									trifft gar nicht zu	n=12	mw=1,08
3.5) Der/die Dozent/in gibt die Möglichkeit, Fragen zu stellen.	trifft voll zu									trifft gar nicht zu	n=12	mw=1,08
3.6) Der/die Dozent/in beantwortet diese Fragen angemessen ausführlich, weder zu knapp noch zu weitschweifig.	trifft voll zu									trifft gar nicht zu	n=12	mw=1,33
3.7) Der/die Dozent/in ist offen für Anregungen und Kritik.	trifft voll zu									trifft gar nicht zu	n=12	mw=1,17
3.8) Der/die Dozent/in gestaltete die einzelnen Einheiten der Vorlesung möglichst interessant.	trifft voll zu									trifft gar nicht zu	n=11	mw=1,36
3.9) Der/die Dozent/in förderte mein Interesse am Themenbereich.	trifft voll zu									trifft gar nicht zu	n=11	mw=1,45

## 4. Anforderung

4.1) Der Schwierigkeitsgrad der Veranstaltung war für mich angesichts der Anforderungen (z.B. Relevanz für Prüfungen usw.):	zu hoch									zu niedrig	n=12	mw=3,00
4.2) Der Stoffumfang war entsprechend:	zu groß									zu klein	n=12	mw=3,08
4.3) Das Tempo der Veranstaltung empfand ich persönlich als:	zu schnell									zu langsam	n=12	mw=2,92
4.4) Ich habe in der Veranstaltung viel gelernt.	trifft voll zu									trifft gar nicht zu	n=12	mw=1,50

**5. Medien**

5.1) Der Medieneinsatz (Tafel, Folien, PowerPoint...) war gemessen an den Inhalten der Vorlesung gut.	trifft voll zu	----- ----- ----- -----	trifft gar nicht zu	n=12   mw=1,58
5.2) Der Medieneinsatz trug zum besseren Verständnis der Vorlesungsinhalte bei.	trifft voll zu	----- ----- ----- -----	trifft gar nicht zu	n=12   mw=1,67
5.3) Die technischen/räumlichen Gegebenheiten ließen keinen adäquaten Medieneinsatz zu.	trifft voll zu	----- ----- ----- -----	trifft gar nicht zu	n=11   mw=4,27

**6. Sonstiges**

6.1) Die äußeren Rahmenbedingungen (Raumgröße, Teilnehmerzahl usw.) waren gut.	trifft voll zu	----- ----- ----- -----	trifft gar nicht zu	n=12   mw=1,17
--	----------------	-------------------------	---------------------	----------------