

# Lehrveranstaltungsevaluation



seit 1558

Sommersemester 2008

Veranstaltung "PS: Der politische Transformationsprozess in Indonesien"  
PD Dr. Christoph Schuck

Ergebnisüberblick zur Befragung der Studierenden am 10.06.2008 (N=13)  
Fragebogen für Seminare und Veranstaltungen mit Teilnehmerbeiträgen

Universitätsprojekt Lehrevaluation  
www.ule.uni-jena.de

## Stichprobenbeschreibung

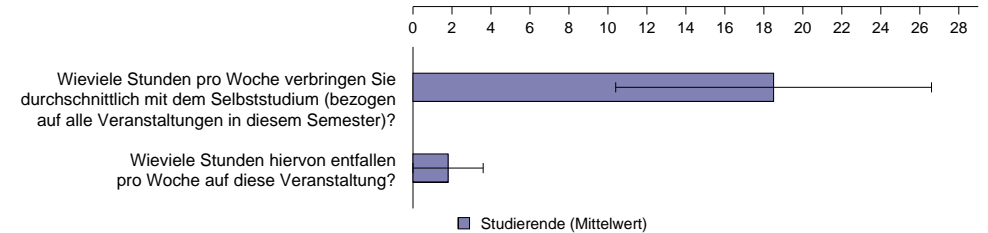
### Geschlecht

Antwort	n	%
weiblich	4	30.8 %
männlich	8	61.5 %
keine Angabe	1	7.7 %
gesamt	13	100 %

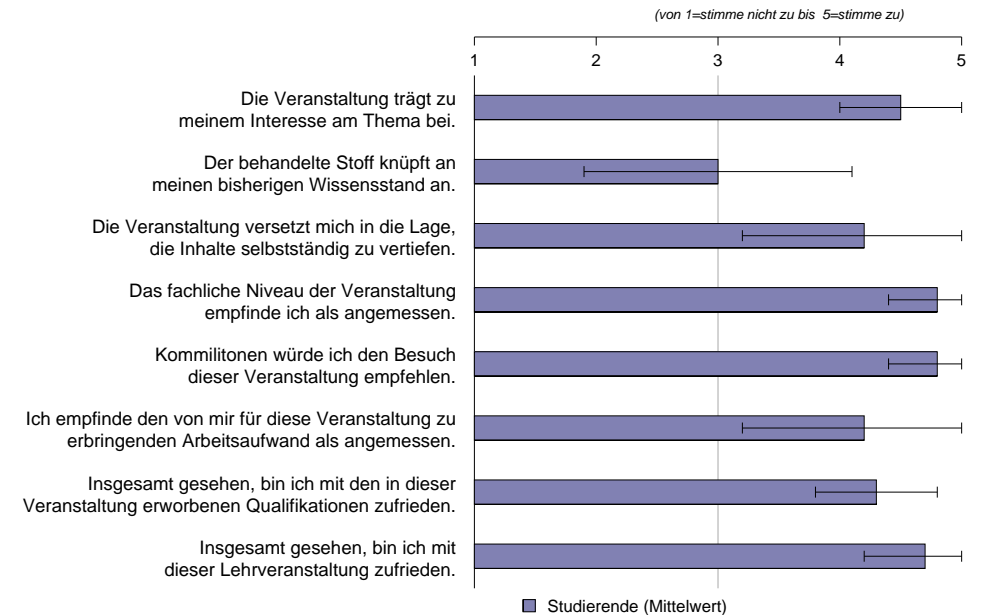
Bitte nennen Sie die Hauptgründe Ihres Veranstaltungsbesuches. (Mehrfachnennungen möglich)

Antwort	n	%
inhaltliches Interesse	10	76.9 %
Pflichtveranstaltung	5	38.5 %
guter Ruf der Lehrkraft	1	7.7 %
keine Alternative verfügbar	2	15.4 %
zur Vorbereitung auf die Prüfung	0	0 %
andere Gründe	0	0 %

## Studieraufwand

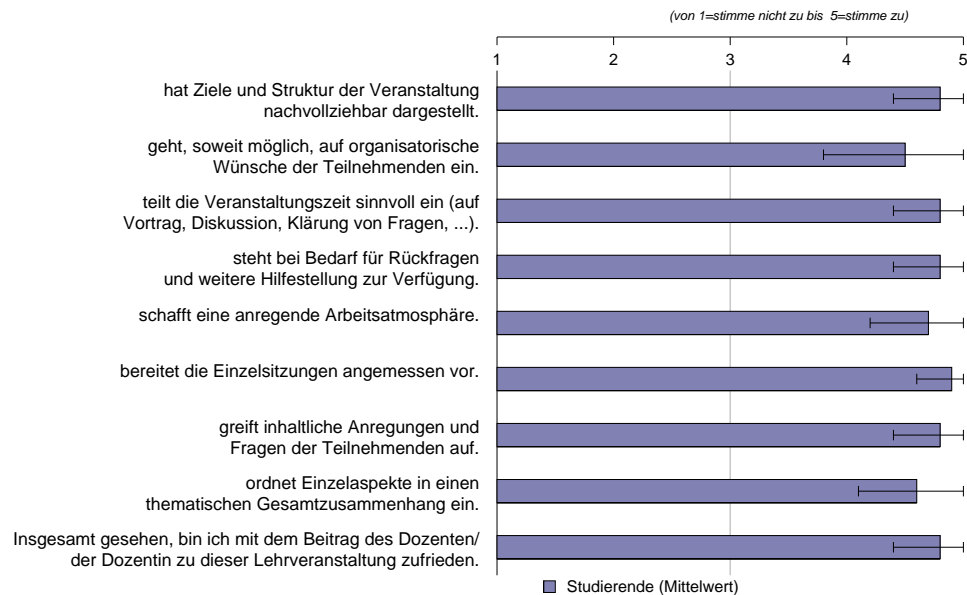


## Gesamteinschätzung



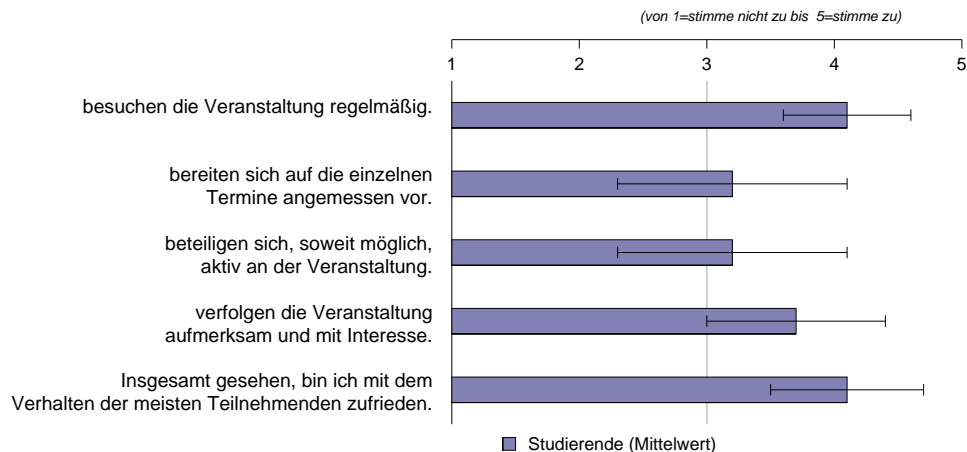
## Beitrag des Dozenten/der Dozentin

### Der Dozent/die Dozentin...

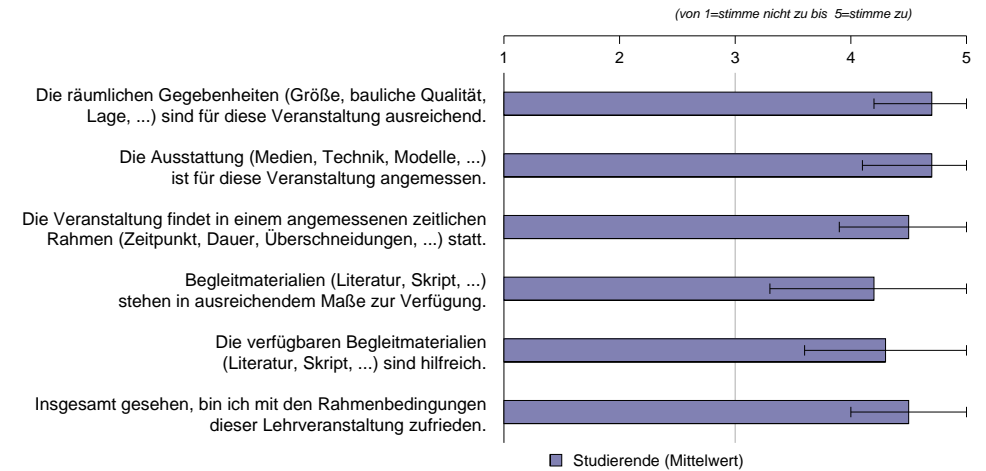


## Beitrag der Teilnehmenden

### Die meisten Teilnehmenden dieser Lehrveranstaltung...



## Rahmenbedingungen



## Freitextliche Anmerkungen

### Was hat Ihnen an dieser Veranstaltung besonders gut gefallen?

- es liegen keine freitextlichen Anmerkungen vor -

### Welche Anregungen oder Verbesserungsvorschläge haben Sie?

- es liegen keine freitextlichen Anmerkungen vor -