

Lehrveranstaltungsevaluation



seit 1558

Sommersemester 2009

Veranstaltung "PS: Zum Ewigen Frieden: Kant und die Internationalen Beziehungen"

PD Dr. Christoph Schuck

Ergebnisüberblick zur Befragung der Studierenden am 10.06.2009 (N=28)
Fragebogen für Seminare und Veranstaltungen mit Teilnehmerbeiträgen

Universitätsprojekt **Lehrevaluation**
www.ule.uni-jena.de

Stichprobenbeschreibung

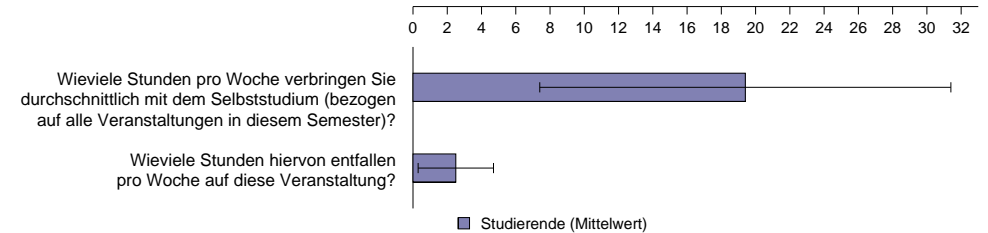
Geschlecht

Antwort	n	%
weiblich	8	28.6 %
männlich	20	71.4 %
gesamt	28	100 %

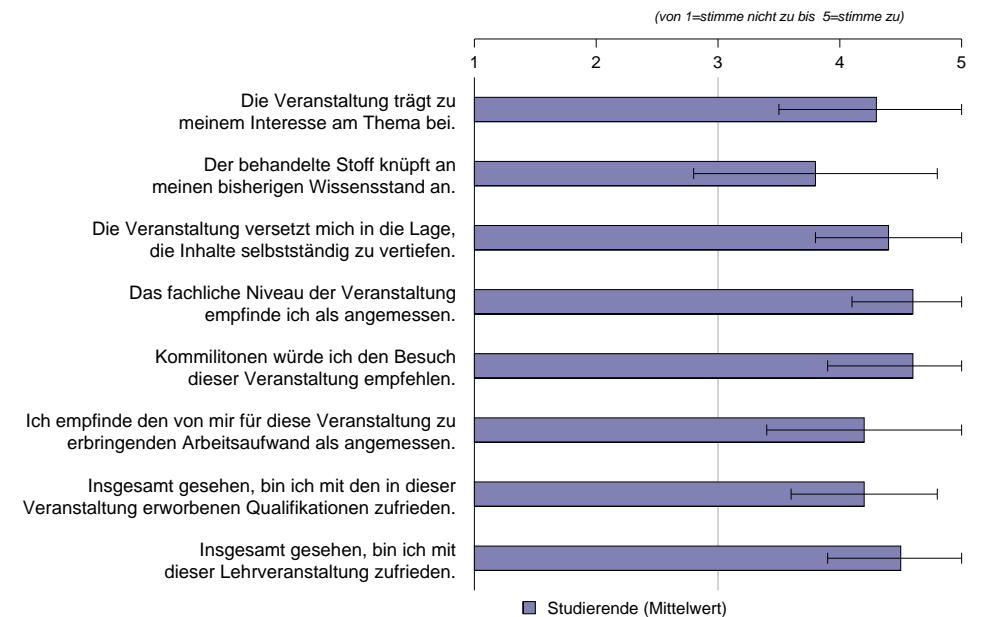
Bitte nennen Sie die Hauptgründe Ihres Veranstaltungsbesuches. (Mehrfachnennungen möglich)

Antwort	n	%
inhaltliches Interesse	25	89.3 %
Pflichtveranstaltung	18	64.3 %
guter Ruf der Lehrkraft	17	60.7 %
keine Alternative verfügbar	2	7.1 %
zur Vorbereitung auf die Prüfung	3	10.7 %
andere Gründe	1	3.6 %

Studieraufwand

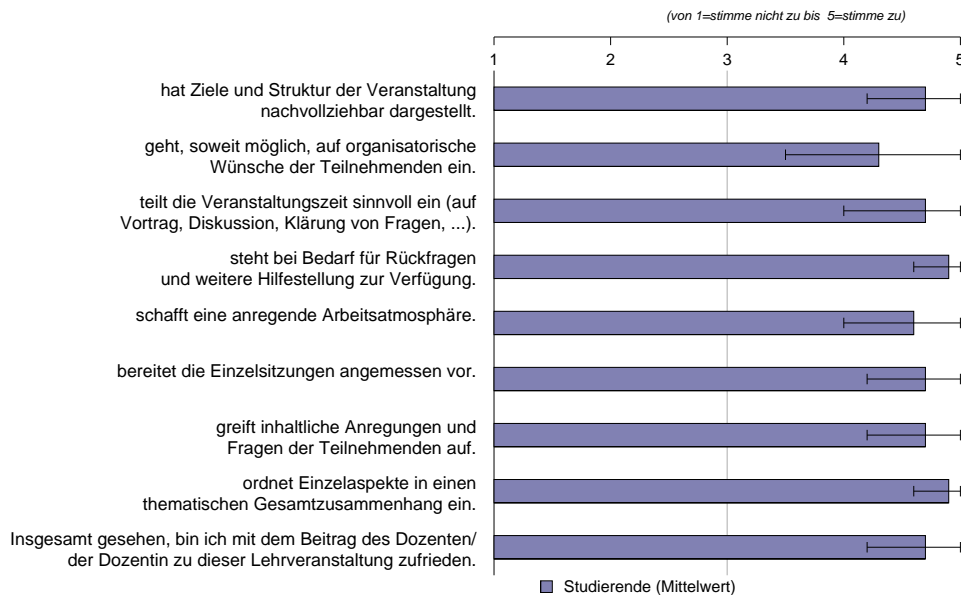


Gesamteinschätzung



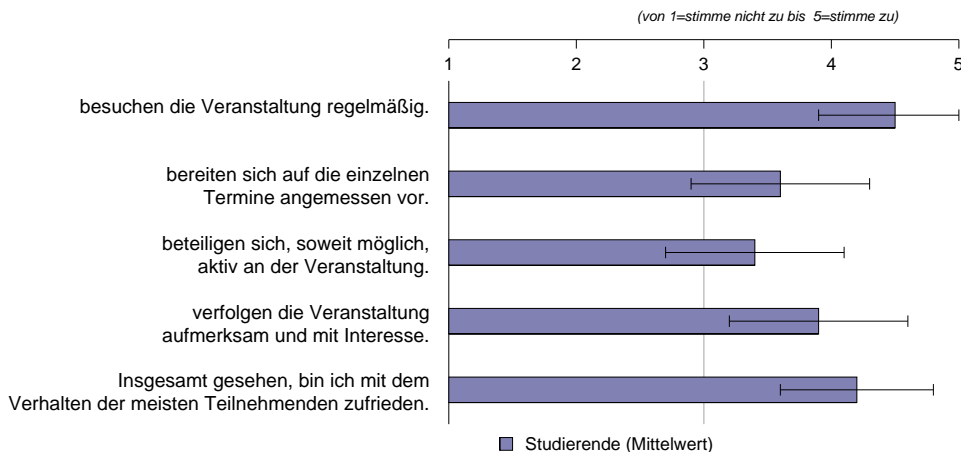
Beitrag des Dozenten/der Dozentin

Der Dozent/die Dozentin...

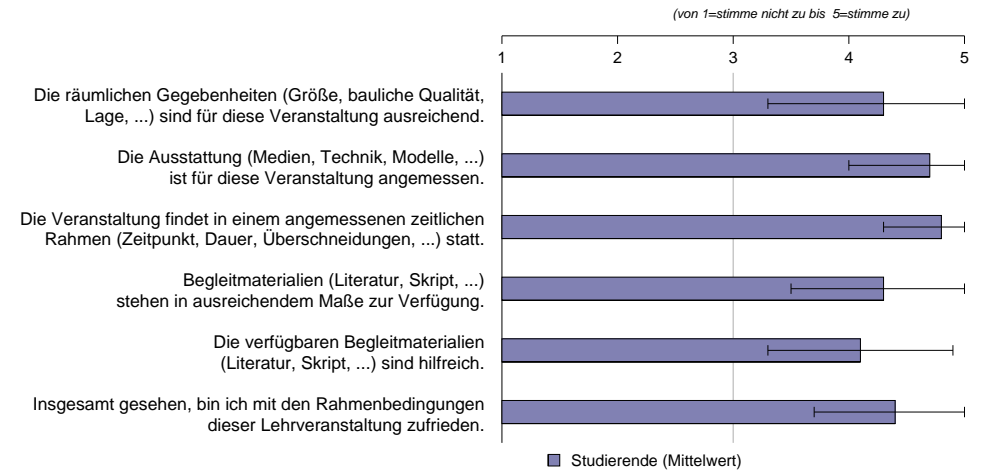


Beitrag der Teilnehmenden

Die meisten Teilnehmenden dieser Lehrveranstaltung...



Rahmenbedingungen



Freitextliche Anmerkungen

Was hat Ihnen an dieser Veranstaltung besonders gut gefallen?

- es liegen keine freitextlichen Anmerkungen vor -

Welche Anregungen oder Verbesserungsvorschläge haben Sie?

- es liegen keine freitextlichen Anmerkungen vor -